

La chasse au Trésor pour FS2002

Solution du scénario 2



« Sur les traces du premier français à Hawaï »

Etapes 1, 2 et 3



Une recherche sur un moteur comme Google à partir des mots clefs : « Hawaii, 1983 » permet de se rendre compte que l'endroit recherché est le volcan Kilauea, à nouveau actif depuis cette année. Dans FS, il est représenté par un cratère à côté duquel se trouve l'indice.

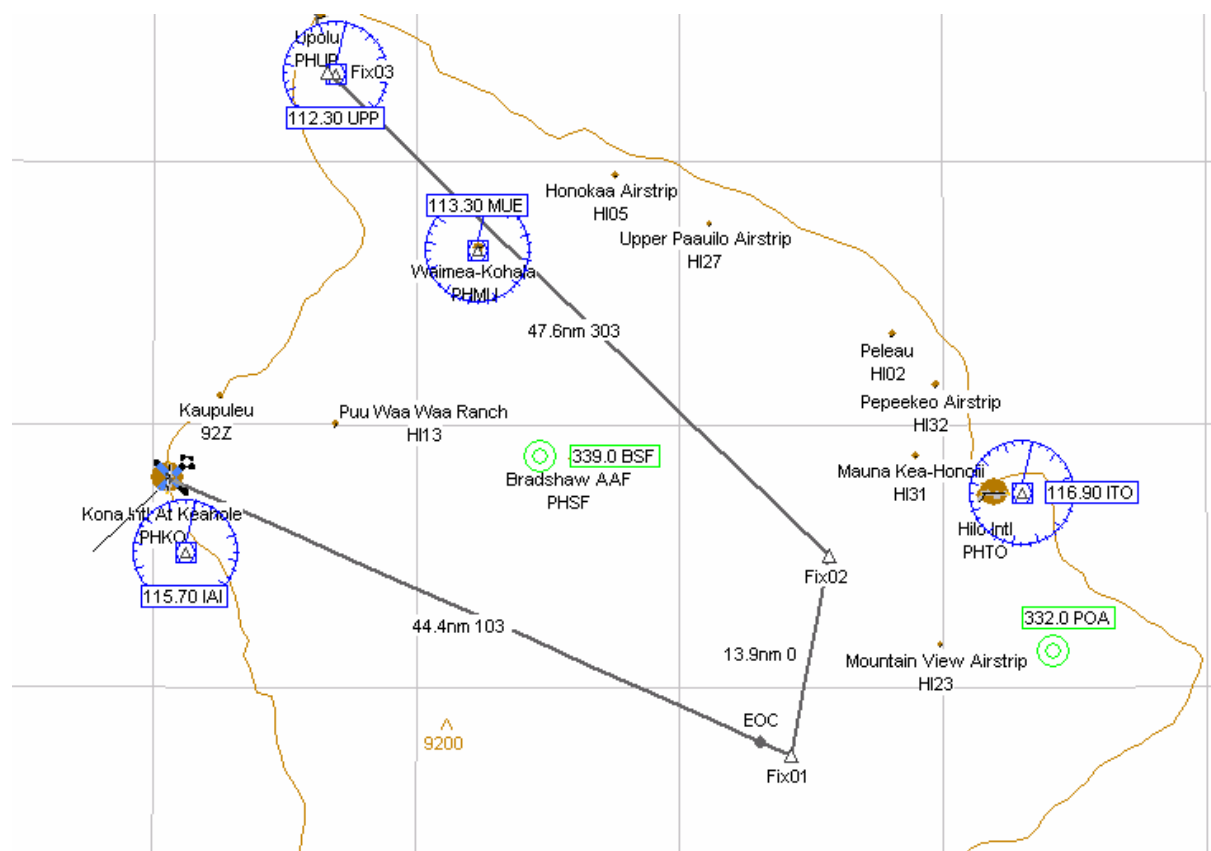


L'invention chinoise est une boussole, elle indique donc le Nord. En allant dans cette direction on finit par arriver au dessus de la maison au toit rouge. Dans toute l'aventure, les caps trouvés doivent être appliqués depuis l'indice trouvé. Il faut également voler à une altitude « raisonnable » pour voir les indices : environ 2000 à 3000 ft au dessus du sol.



La fréquence montagne est 130.00. $130.00 - 17.7 = 112.30$ c'est à dire la fréquence du VOR « UPP » (cf carte ci-après) vers lequel il faut aller.

Plan de vol pour les étapes 1, 2 et 3



Etapes 4, 5, 6, 7 et 8



L'explorateur La Pérouse a débarqué sur Maui. Il faut donc se rendre sur cette île. Les instructions suggèrent par ailleurs de décoller vers 9h15 en hiver, ce qui est particulièrement important. Arrivé à l'antenne, et avec des yeux d'aigles, on peut déjà apercevoir le croissant de lune dont il est question dans l'étape 6. Le double est en fait l'ombre de l'antenne qui pointe le cap à suivre. A défaut d'être en hiver aux alentours de 9h30 (soit un temps moyen de recherche de 15 min), l'ombre peut envoyer dans une mauvaise direction.



Les instructions de l'étape précédente font référence à Etienne et Joseph, c'est à dire les frères Montgolfier. Leurs fils sont donc les ballons à air chaud, ci-contre.



Cap vers le Sud Ouest : on rencontre à nouveau un groupe de deux ballons. La forme sélénite est plus loin et pour l'atteindre il faut chercher un peu en cerclant.



La forme sélénite est une île en forme de croissant de lune. Il s'agit de Molokini, un ancien volcan englouti qui constitue un haut lieu de la plongée sous-marine.



La piste tapie dans une dépression du terrain (Pahala Airstrip HI28) est située sur Big Island, surnom de Hawaii, l'île du départ de la chasse. A noter que Hawaii désigne également l'ensemble de l'archipel. Si vous êtes aligné sur la piste, le cap est d'environ 315. Ce qui donne $X = 315 - 56 = 259$

Il y a trois solutions à Y :
 202 ($2+0+2=4$ et $2+0=2$)
 022 ($0+2+2=4$ et $0+2=2$)
 112 ($1+1+2=4$ et $1+1=2$)

Le bon nombre à choisir est 112.

Y = 112

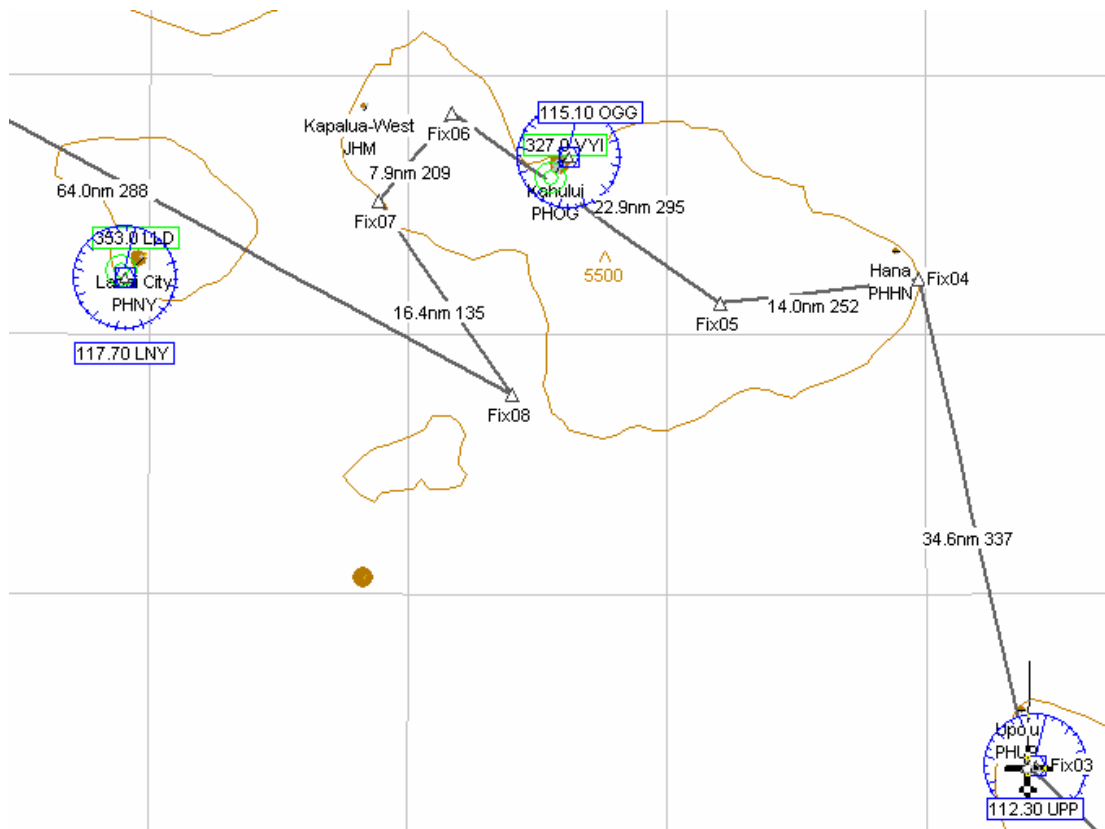


En réglant les VOR comme indiqué dans les instructions et en suivant les radiales X et Y, on parvient au site de plongée. Avec une seule radiale, il était également possible de trouver.

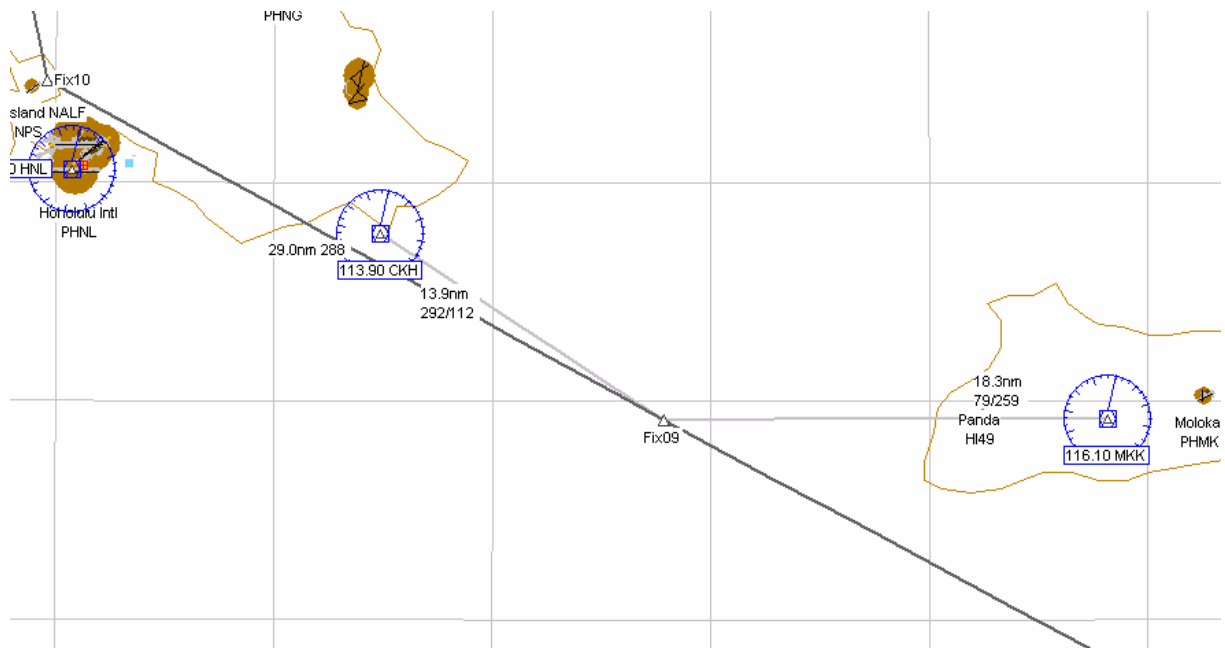


Le « bâtiment étrange » est l'USS Arizona Memorial, situé à proximité de l'aérodrome Fort Island Nalf, dans la baie de Pearl Harbour, non loin de Honolulu International, sur l'île de Oahu. Il est posé sur l'épave du cuirassé coulé lors de l'attaque japonaise du 7 décembre 1941.

Plan de vol pour les étapes 4, 5 et 6



Plan de vol pour les étapes 7 et 8



Etapes 9, 10 et 11 et trésor



L'aéroport de Kahuku (Z29G) au nord de Oahu possède une piste orientée au 70/250. Aligné sur celle-ci en finale, on aperçoit à droite les oreilles de l'espace (antennes paraboliques). A noter que l'on est bien face au vent. Un vent du 70 signifie qu'il vient du 70 et qu'il souffle vers le 250.



666 est « le nombre de la bête ». Le dernier chiffre est donc 6. De là il ne reste plus qu'à effectuer la navigation décrite dans les instructions, ce qui nous amène à l'hôtel en demi-hexagone.



Les « 3 eaux dormantes » sont des lacs situés sur l'île à l'ouest de Kauai. Il faut remarquer que depuis le début de l'aventure, à quelques exceptions près (cf étape suivante), nous visitons les îles de l'archipel en suivant une « courbe » sud-est/nord-ouest.



La « cité lacustre » est située sur la côte sud de l'île de Molokai, à 7.6 nm du VOR MOLOKAI sur la radiale 111. L'image en page de garde des instructions initiales vous montrait la cité ! Molokai n'a pas été vraiment visité depuis le début de la chasse, ce qui pouvait aussi vous mettre la puce à l'oreille.



La boule de viande est la traduction littérale de « meatball », un système équipant les porte-avions et destiné à apporter une aide visuelle au pilote pour l'atterrissage. Le porte-avions se trouve à 26.4 nm du VOR LANAI sur la radiale 131.



La boule de viande s'éloigne de la côte au cap 200 et il y a quatre maisons sur la cité lacustre. Le cap à prendre depuis l'indice 11 est donc : $200 + 4 \times 10 = 240$. On réalise, qu'effectivement, le trésor (99999) est localisé à « deux pas » de l'île aux trois eaux dormantes.

Plan de vol pour les étapes 9,10,11 et trésor

